

## 产品名称 & 产品编码

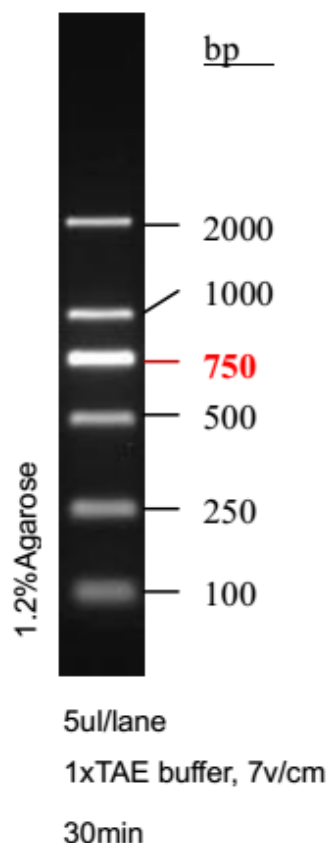
产品名称: DNA Ladder Marker 250bp-I  
产品编码: D027

## 产品简介

本产品是由 6 条线状双链 DNA 片段组成, 保存于 1xLoading Buffer 中, 条带范围宽、间距大, 适用于大范围 DNA 片段大小的确定。

750bp 为加亮带, 浓度为其他条带的 2.5 倍;  
5ul 产品中, 每条带含量约 50ng, 加亮带约 125ng。

## DNA Ladder Marker 250bp-I 示意图



## 使用建议

1. 建议点样量 5ul, 宽胶孔适当增加上样量。
2. 建议用 1.0-2.0% Agarose, 电压 4-10v/cm, 1xTAE (优先选用) 或 0.5xTBE 缓冲液电泳。注意及时更换电泳缓冲液并使用新制备的凝胶, 以达到理想的结果。
3. 通过 EB 进行染色, 或者用其他的核酸染料进行染色, 在紫外灯下观察电泳条带。

## 注意事项

1. 本产品已保存在 1xLoading Buffer 中, 可直接进行电泳, 使用方便, 电泳图像清晰。
2. 使用含有 EB 的琼脂糖凝胶进行电泳检测时, 将溴酚蓝的条带电泳到约 2/3 的距离时即可, 否则小片段部分由于 EB 脱离 DNA, 会导致条带变暗。
3. 随附 5xLoading buffer 可用于检测样品时使用。

5x Loading Buffer 成分:

10mM Tris-HCl, 5mM EDTA, pH7.6, 0.03% 溴酚蓝, 0.03% 二甲苯青, 30% 甘油。

## 储存条件

4°C (长期保存请置于 -20°C)